

# 젠더와 영상류학의 혁신





비루테 갈디카스

제인 구달

다이앤 포시

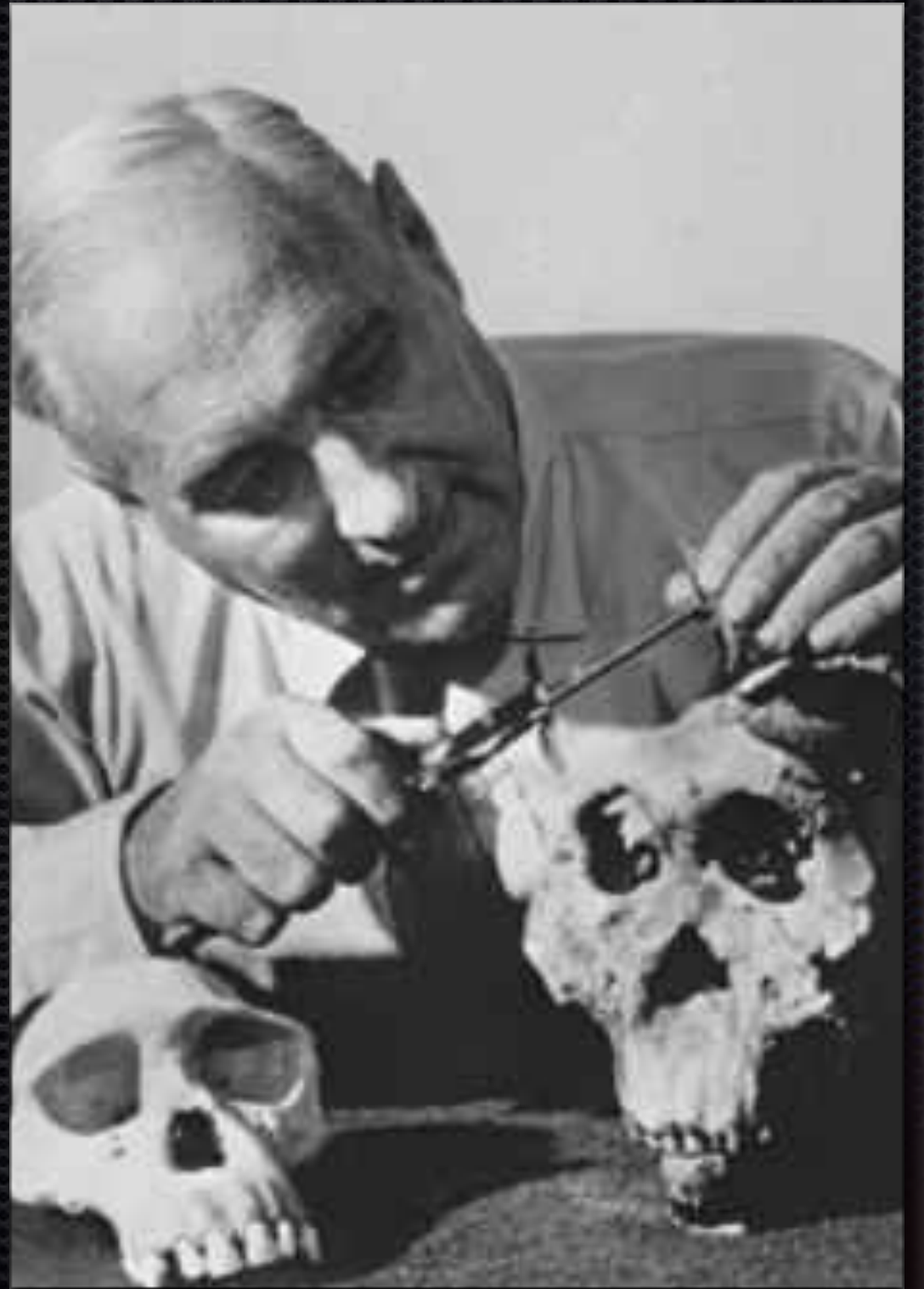


# 루이스 리키

(1903-1972)

고고학자 겸 인류학자. 인류의  
기원에 대한 단서를 얻고자 영  
장류학 연구 시작.

비전문가 여성이었던 트리메  
이트 발굴





# 제인 구달

(1934-현재)

침팬지의 도구 사용 발견  
각 개체마다 이름 부여  
감정이입(공감)의 방법





# 다이앤 포시

## (1932-1985)

마운틴 고릴라 연구

고릴라의 행동을 흉내내며 무리에 동참

보존에 대한 관심이 연구에 대한 관심을 압도

1985년 의문의 죽음을 당함





# 비루테 갈디카스

(1946-현재)

오랑우탄 연구

세 명 중 가장 학계지향적  
느리지만 끈질긴 연구

“양보다 질”?

점차 보존에 관심





# 트리메이트 이후

여성 영장류학자의 비율 급증





# 영장류학의 중심 이동

- ✧ 수컷에 대한 관심 ➡ 암컷에 대한 관심
- ✧ “젠더-비의존적” 관찰 방법 고안(1974년)
- ✧ 수동적 암컷 ➡ 능동적 암컷
- ✧ 수컷 위계에 기초한 사회 ➡ 암컷 간 유대에 기초한 사회



# “암컷의 관점에서”

- 개코 원숭이 암컷 한 마리가 평균 27개월에 한 번 꼴로 수컷에 의한 새끼 살해 당함
- 기존 가설 : 암컷을 흥분시켜 생식 성공 확률을 높이기 위한 행동
- 반대로 여성 연구자 홀디는 곤경에 처한 암컷에게 감정이입
- 암컷의 독자적인 생식 전략 발견





# 1980년대의 분위기

29개 영장류 종 가운데 25개가 모계사회

이건 마치 예전에 사람들이  
영장류 사회는 모두 부계사회라고 주장했던  
것과 마찬가지로 아닌가?



# 급격한 변화의 원인은?

초기 연구에서 이루어진  
자료 수집의 실수 때문?



늘어난 여성 연구자의  
관심과 이해관계 때문?



# 과학의 객관성 훼손 가능성

과학자 사회가 남성 혹은 여성 중심적인 편견을 가지고 있다면, 그들에 의해 확립된 이론은 세계가 작동하는 방식이 아닌 자신들의 편견에 의해 결정된 것일 수 있지 않겠는가?

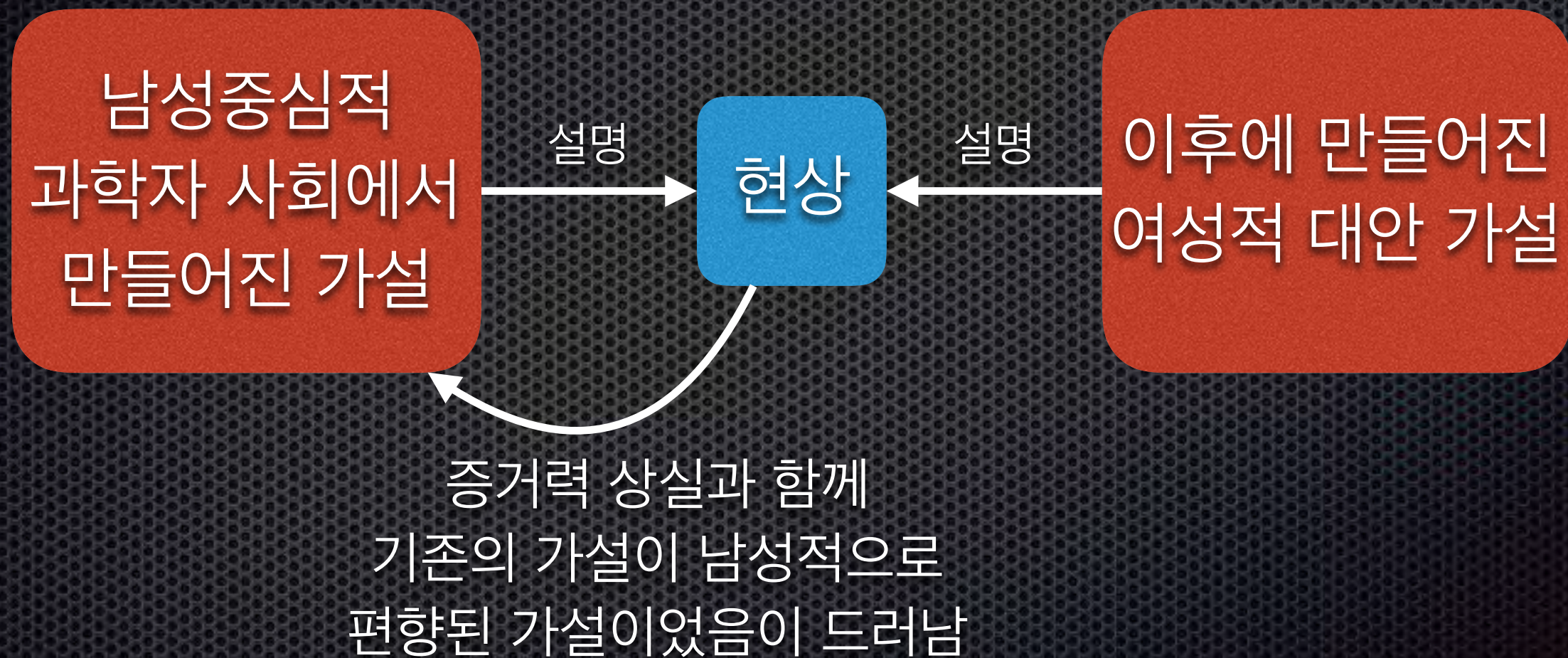


# 젠더 편향성 발견의 어려움





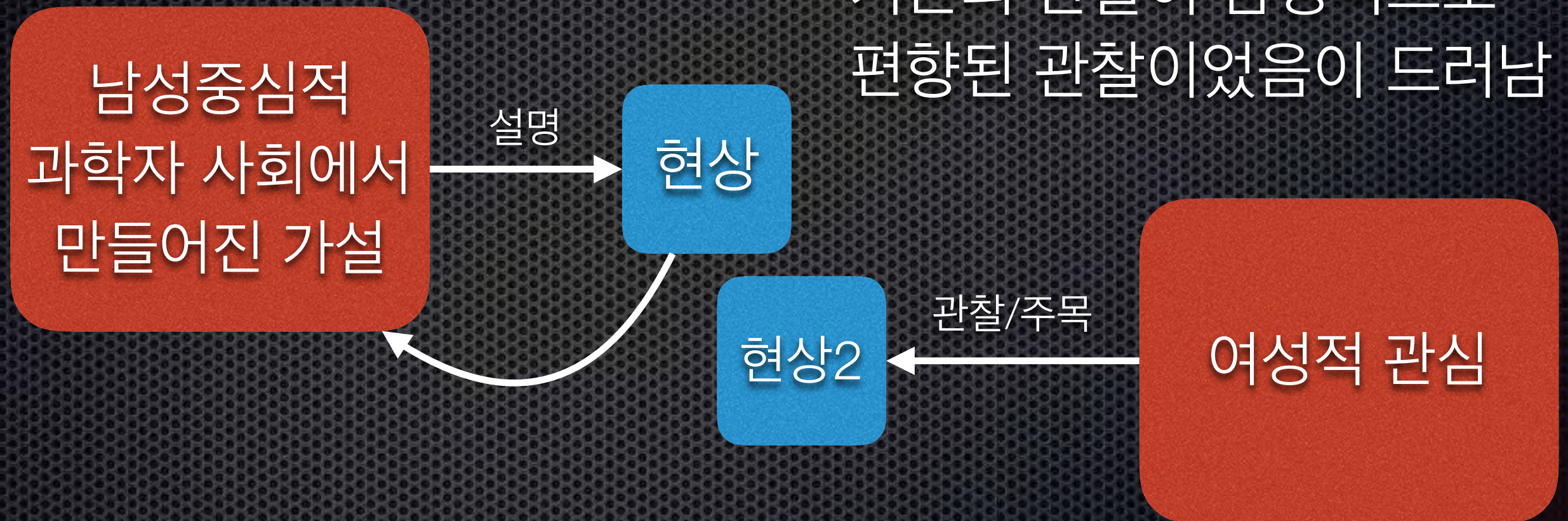
# 젠더 편향성의 발견 (이론 미결정성)





# 젠더 편향성의 발견 (관찰의 이론 적재성)

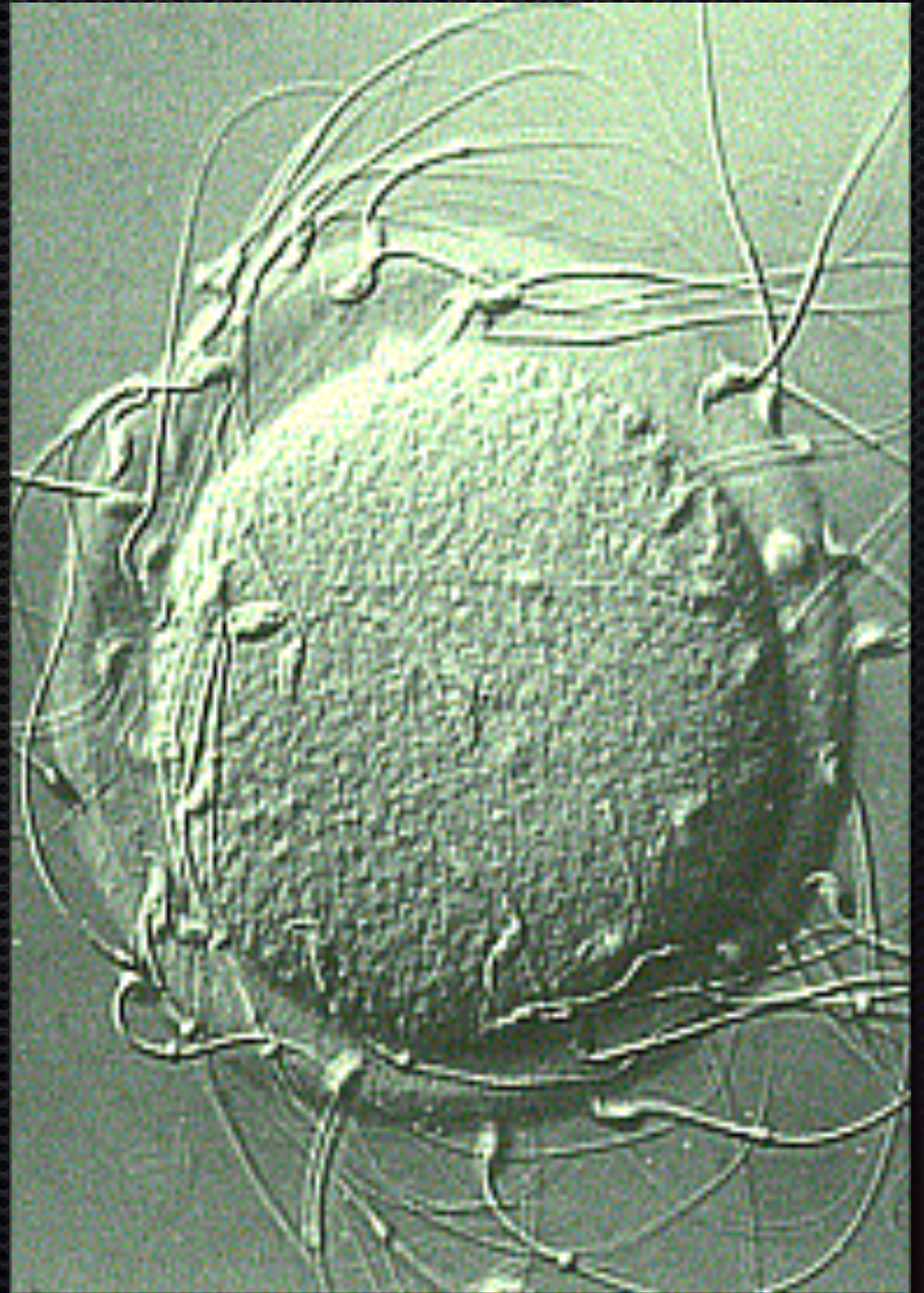
기존의 관찰이 남성적으로  
편향된 관찰이었음이 드러남





# 잠자는 공주?

난자에서 정자로 뺏어 나오는  
미세융모에 대한 관찰(1895)  
은 최근까지 무시되었음.





# 주의할 점

- ✧ 여성적 대안 가설이 참이라는 뜻 아님!
- ✧ 남성들이 고의로 자료를 조작했다거나 일부러 대안 가설의 등장을 억압했다는 뜻 아님!
- ✧ 남성적인 과학자사회 내의 암묵적인 편견들이 소위 ‘객관적’ 과학적 지식 뒤에 숨어있을 수 있다는 뜻임!



# ‘객관적’ 과학을 위해서는?

주의 깊게 편견을 버리고 관찰하며 가설을 세우자?



No!



# ‘객관적’ 과학을 위한 다원주의

- ❖ 오히려 편향의 존재 가능성을 인정하고, 다양한 편향에 기초한 가설이 나오도록 권장해야.
- ❖ 그러한 여러 대안 가설을 인지할 수 있는 과학자 공동체는 그렇지 않은 공동체보다 인식론적으로 우월!

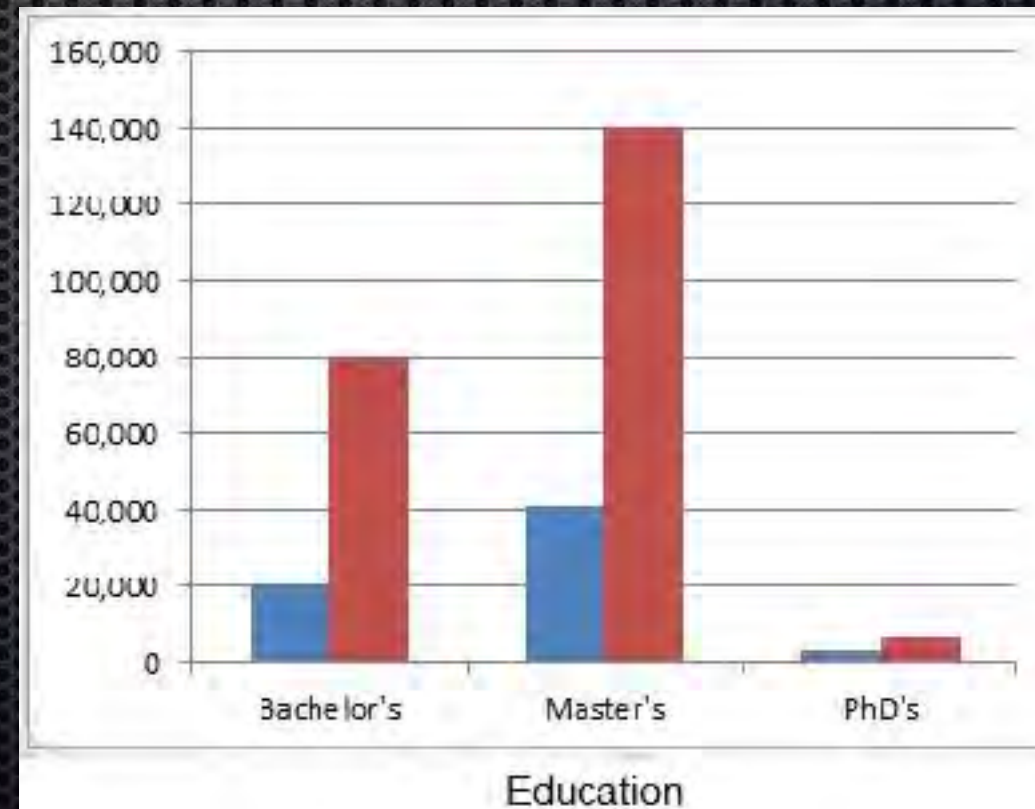
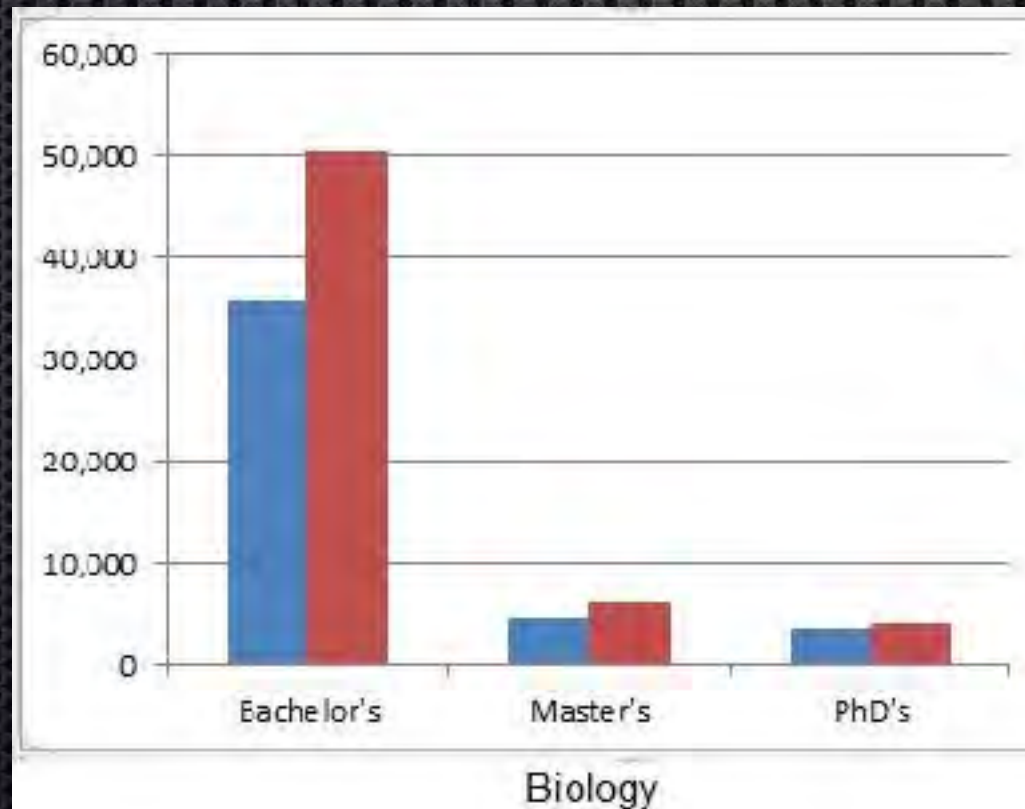
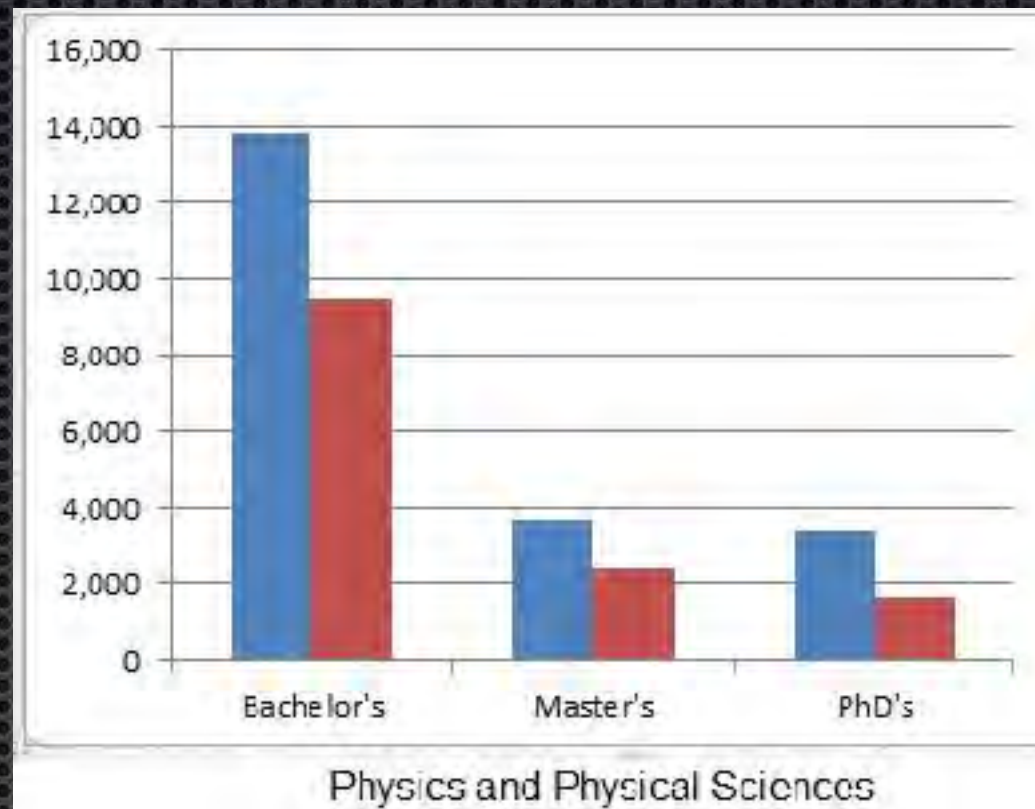
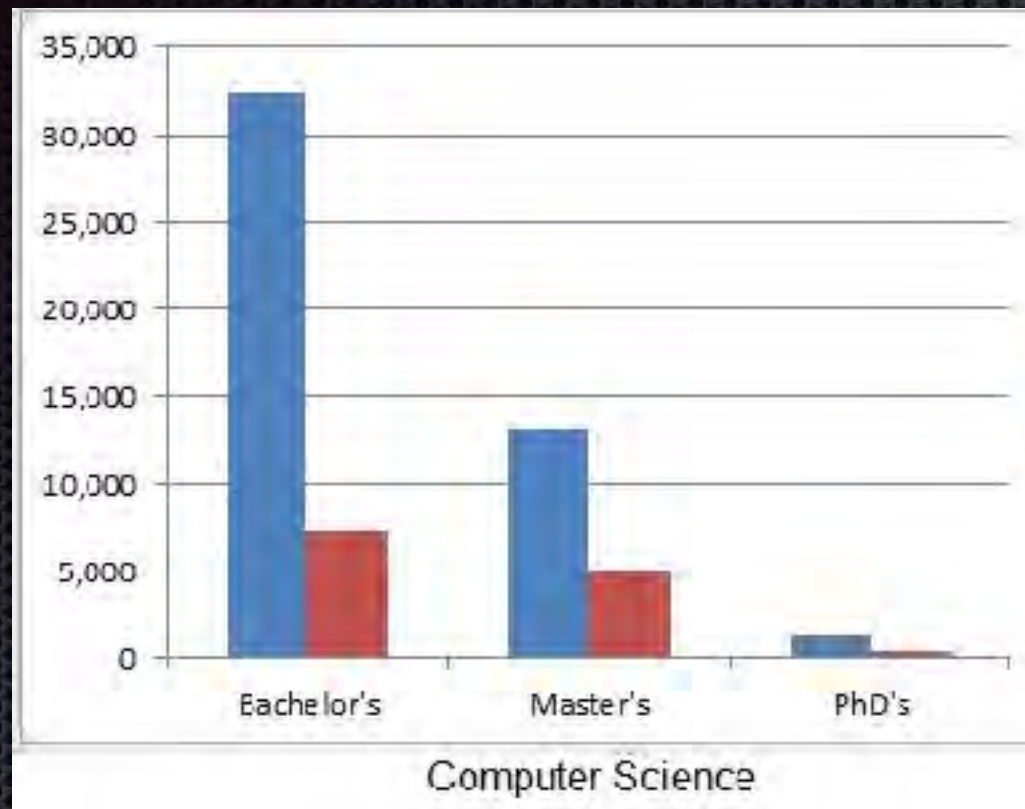


# 다원주의의 견해(오크룰릭)

- 이론 생성 과정에서 개입된 사회적 가치는 표준적인 이론 시험을 통과하더라도 제거되지 않을 수 있다.
- 대립하는 편향에 기초한 대안 가설의 존재를 모른다면, (한쪽 편향에 기초한) 기존 가설은 입증된 이론처럼 간주되기 쉽다!
- 대립하는 편향에 기초한 대안 가설이 있어야만, 기존 가설에 대한 더 엄격한 시험을 고안할 수 있다!
- 더욱 더 객관적인 과학을 위해서는, 다양한 가치와 편향에 기초한 대안 가설이 나올 수 있어야 하며, 그러한 다양한 대안 가설의 존재를 인지할 수 있는 공동체는 그렇지 못한 공동체보다 인식적으로 우월하다.
- 과학에서의 진정한 변화는 각 분야에서 뿌리깊은 편향들에 의심을 제기하기로 마음먹은 과학자들에 의해 특정한 경쟁 이론들이 개발될 때에만 일어날 것이다.

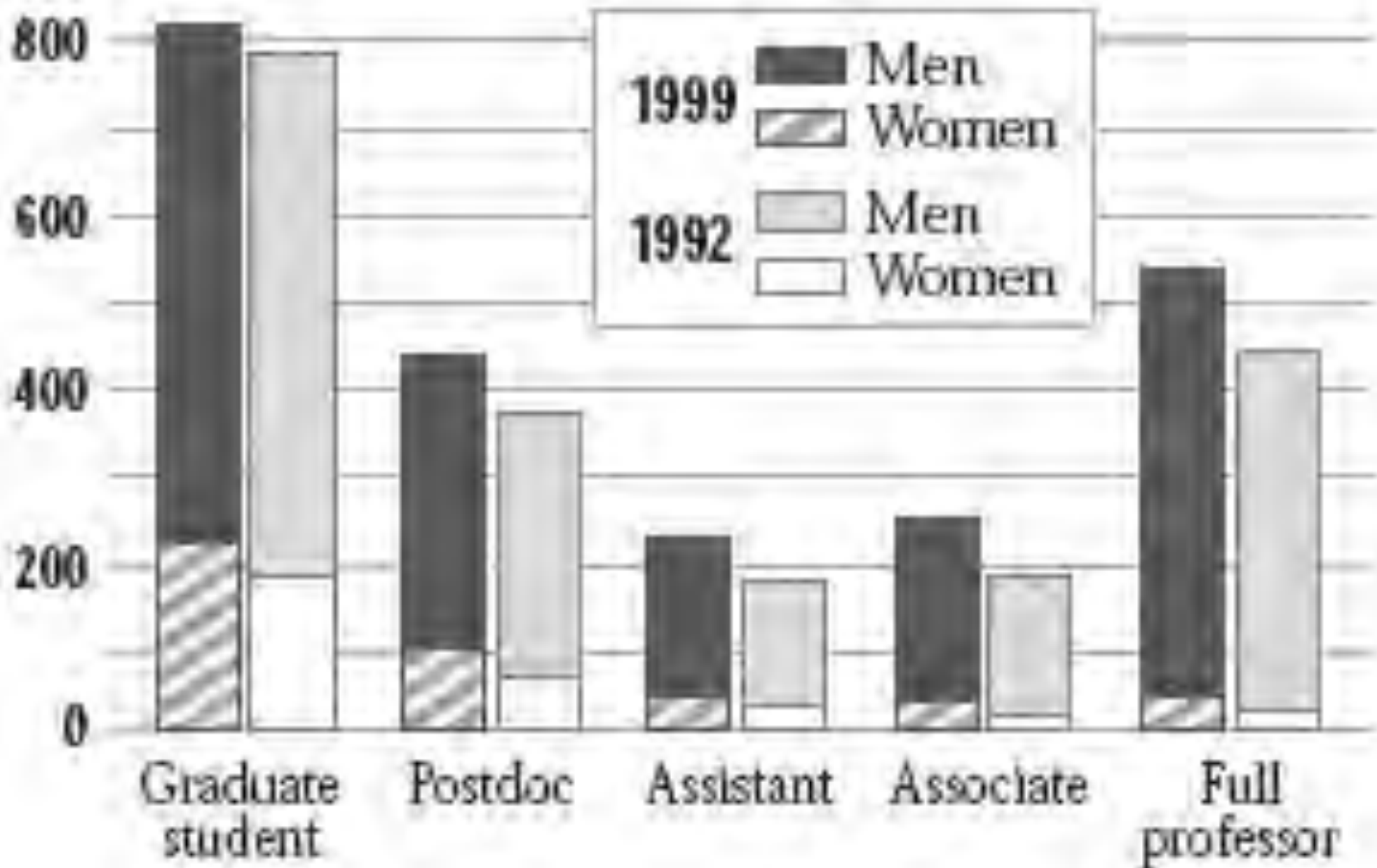


# 2009-2010 미국 대학의 졸업자 현황





## Astronomy graduate students and faculty, 1992 vs. 1999





# 질문

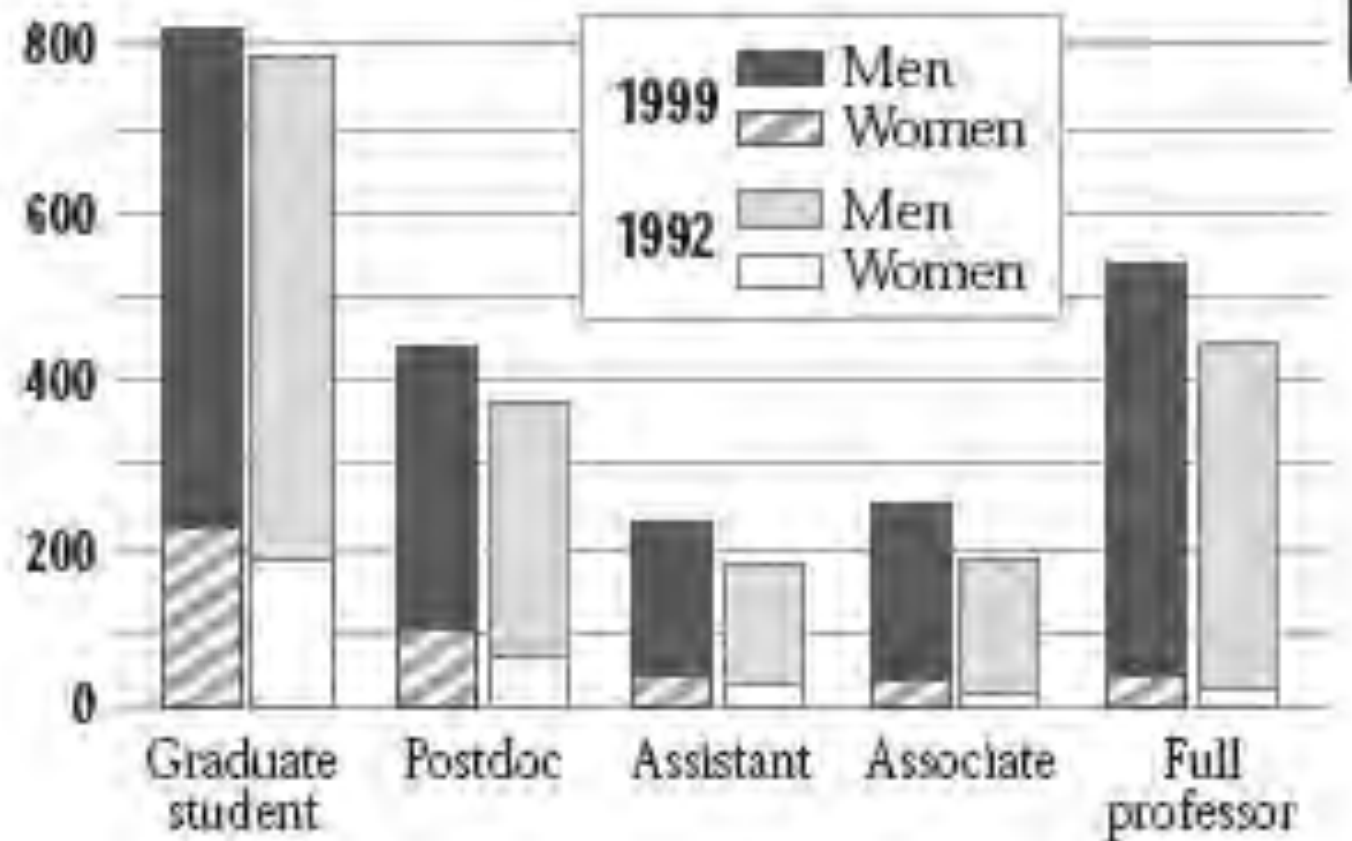
- (1) 여성이 적다는 것이 그 학문에 문제가 되는가?
- (2) 여성의 수는 왜 올라갈수록 점점 줄어들까?



여성의 능력 부족?

연구 실적이 적기 때문?

Astronomy graduate students  
and faculty, 1992 vs. 1999





# 다른 이름/같은 논문의 평가 결과는?

# John M. Kay

J. M. Kay

# Jane M. Kay





# 여성의 연구 실적에 대한 대안적 설명

암묵적인 저평가로 인해 논문의 질에 주력

새로운 증거 : 논문의 피인용률은 여성>남성